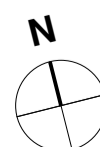
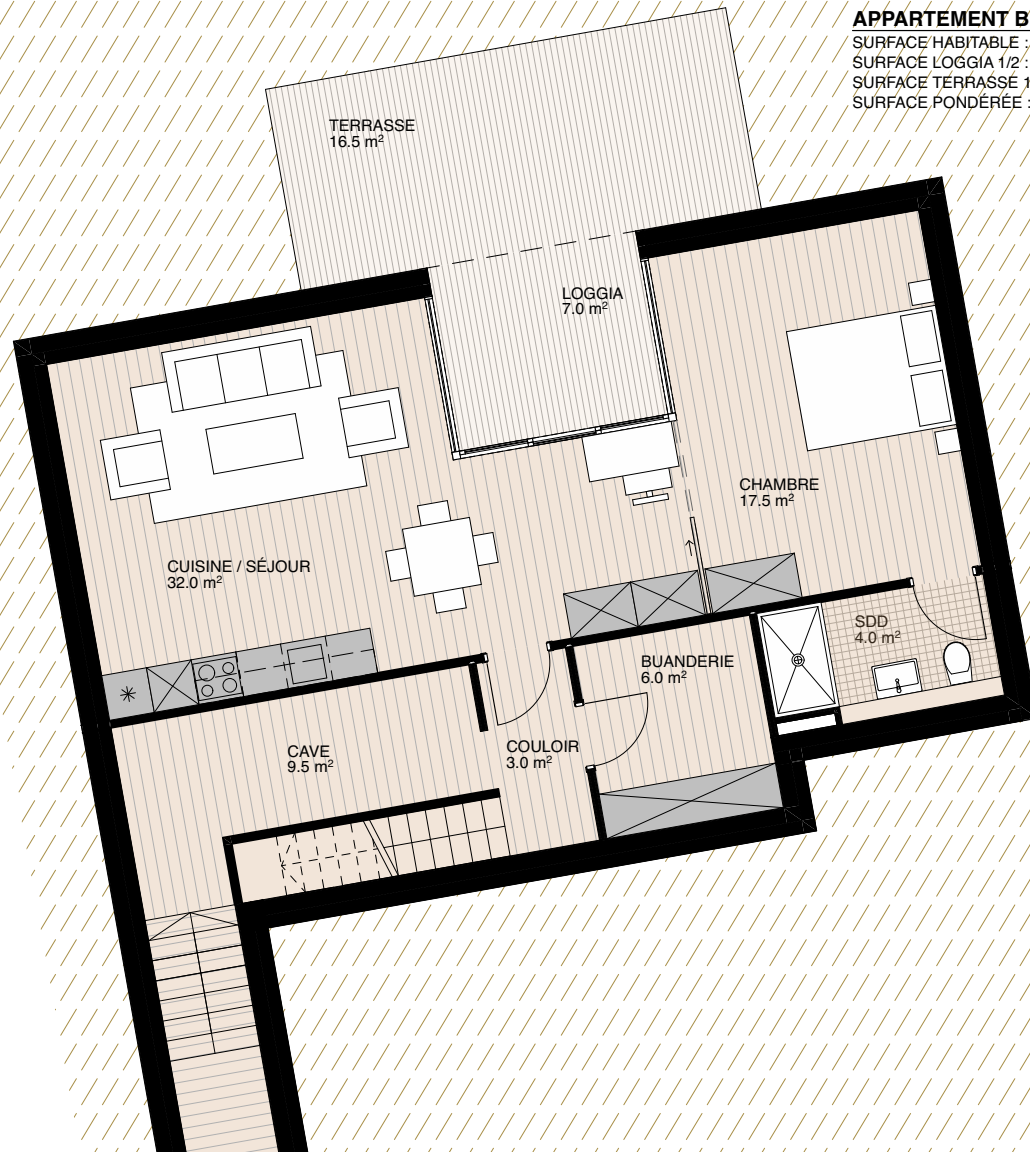


DOMAINE DU VILLAGE	N° 3.0
PARCELLE N°937, CRISSIER PLAQUETTE	DATE 28.06.2022 DESS S.M ECH 1/500 FORMAT A3
PLAN SITUATION	





APPARTEMENT B1 2.5 pièces

SURFACE HABITABLE : 39 m²
 SURFACE LOGGIA 1/2 : 3.5 m²
 SURFACE TERRASSE 1/3 : 4.5 m²
 SURFACE PONDÉRÉE : 47 m²

DOMAINE
 · du Village ·

NORWOOD
 DEVELOPPEMENT IMMOBILIER

NORWOOD SA - ROUTE DE PRILLY 23
 CASE POSTALE 66 1023 CRISSIER 1
 TEL 021 / 634 85 65
 www.norwood.ch - admin@norwood.ch

DOMAINE DU VILLAGE

PARCELLE N°937, CRISSIER
 CONTRACTUEL

SOUS-SOL BÂTIMENT B

N° 1.02

DATE 08.07.2022
 DESS S.M
 ECH 1/100
 FORMAT A4



APPARTEMENT B2 4.5 pièces

SURFACE HABITABLE : 115 m²
 SURFACE LOGGIA 1/2 : 4.5 m²
 SURFACE TERRASSE 1/3 : 3.5 m²
 SURFACE JARDIN PRIVATIF : 380 m²
 SURFACE PONDÉRÉE : 123 m²

APPARTEMENT B1 3.5 pièces

SURFACE HABITABLE : 133 m²
 SURFACE LOGGIA 1/2 : 7.5 m²
 SURFACE TERRASSE 1/3 : 4.5 m²
 SURFACE JARDIN PRIVATIF : 530 m²
 SURFACE PONDÉRÉE : 145 m²

APPARTEMENT B3 5.5 pièces

SURFACE HABITABLE : 122.5 m²
 SURFACE LOGGIA 1/2 : 5.5 m²
 SURFACE TERRASSE 1/3 : 3 m²
 SURFACE JARDIN PRIVATIF : 415 m²
 SURFACE PONDÉRÉE : 131 m²

DOMAINE
 « du Village »

NORWOOD
 DEVELOPPEMENT IMMOBILIER

NORWOOD SA - ROUTE DE PRILLY 23
 CASE POSTALE 66 / 1023 CRISSIER 1
 TEL 021 / 634 85 65
 www.norwood.ch / - admin@norwood.ch

DOMAINE DU VILLAGE

PARCELLE N°937, CRISSIER
 CONTRACTUEL

REZ-DE-CHAUSSÉE BÂTIMENT B

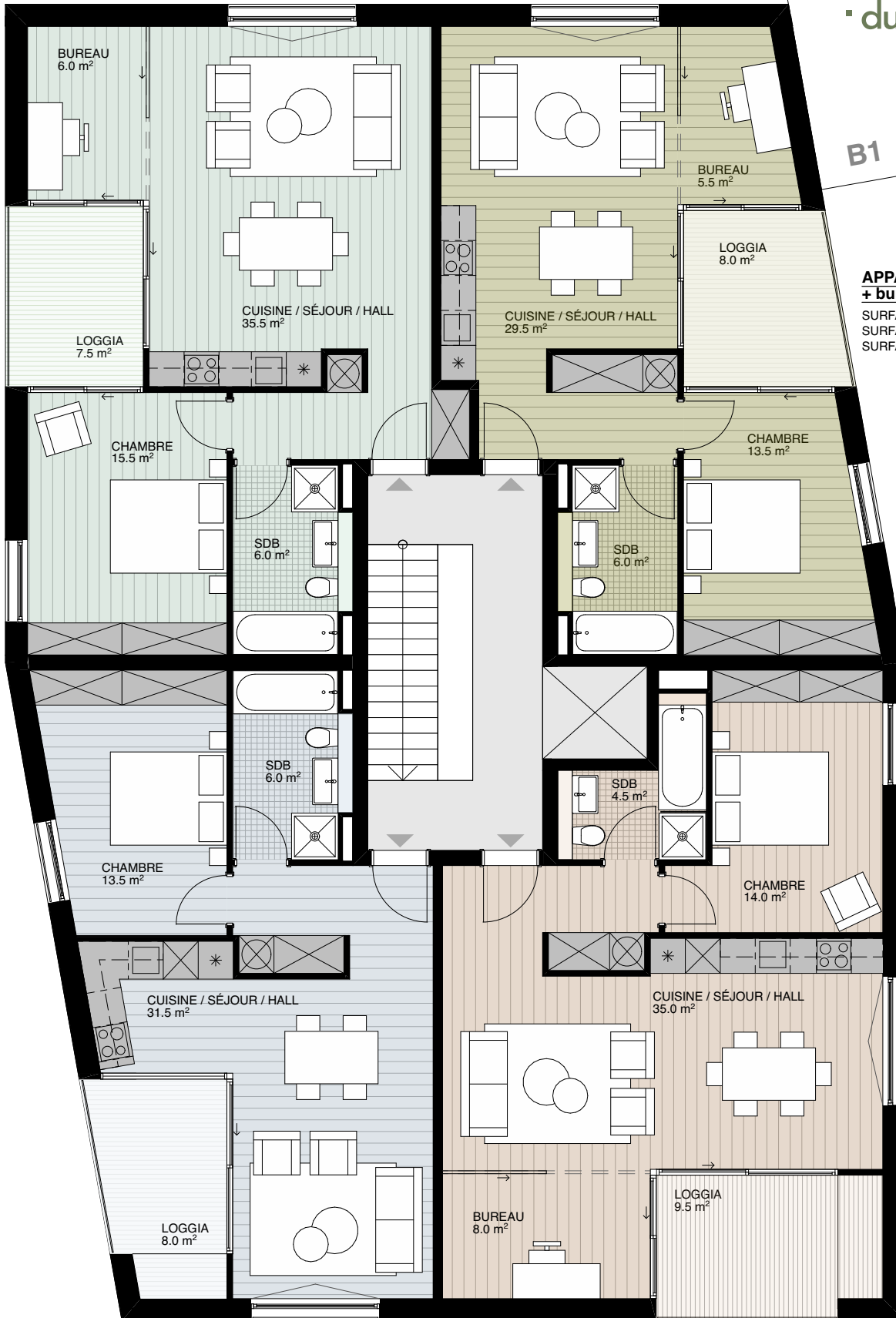
N°1.01 VAR

DATE 08.07.2022
 DESS SM
 ECH 1/100
 FORMAT A3



APPARTEMENT B7 2.5 pièces + bureau

SURFACE HABITABLE : 64 m²
 SURFACE LOGGIA 1/2 : 3.5 m²
 SURFACE PONDÉRÉE : 67.5 m²



B1

APPARTEMENT B6 2.5 pièces + bureau

SURFACE HABITABLE : 56 m²
 SURFACE LOGGIA 1/2 : 4 m²
 SURFACE PONDÉRÉE : 60 m²

**APPARTEMENT B4 2.5 pièces**

SURFACE HABITABLE : 52.5 m²
 SURFACE LOGGIA 1/2 : 4 m²
 SURFACE PONDÉRÉE : 56.5 m²

APPARTEMENT B5 2.5 pièces + bureau

SURFACE HABITABLE : 63 m²
 SURFACE LOGGIA 1/2 : 4.5 m²
 SURFACE PONDÉRÉE : 67.5 m²



NORWOOD SA - ROUTE DE PRILLY 23
 CASE POSTALE 66 1023 CRISSIER 1
 TEL 021 / 634 85 65
 www.norwood.ch - admin@norwood.ch

DOMAINE DU VILLAGE

PARCELLE N°937, CRISSIER
 CONTRACTUEL

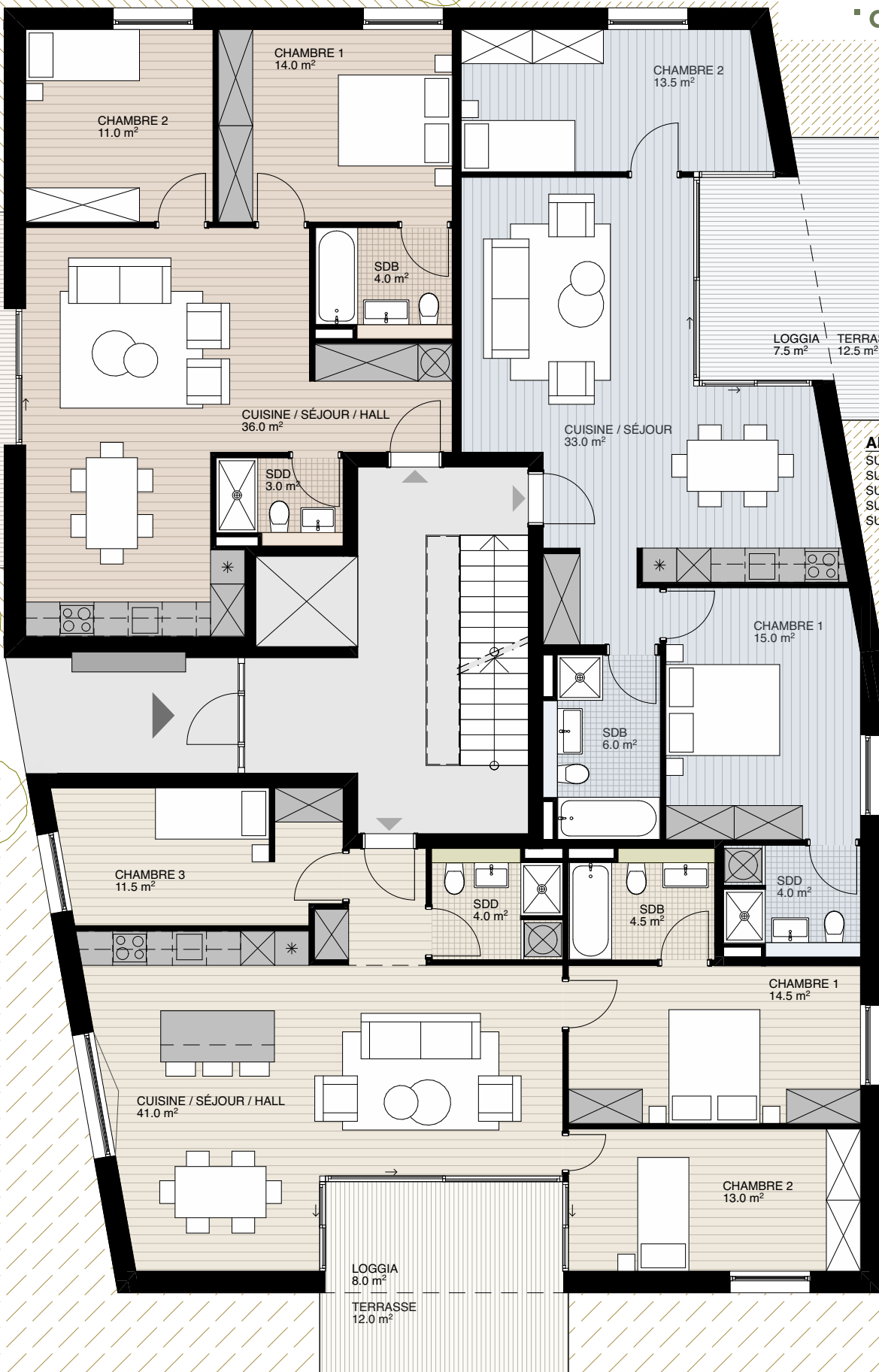
COMBLES BÂTIMENT B**N° 2.1**

DATE 08.07.2022
 DESS SM
 ECH 1:100
 FORMAT A4

APARTEMENT C3 3.5 pièces

SURFACE HABITABLE : 71 m²
 SURFACE TERRASSE 1/3 : 6.5 m²
 SURFACE JARDIN PRIVATIF : 260 m²
 SURFACE PONDÉRÉE : 77.5 m²

DOMAINE
 'du Village'

**APARTEMENT C2 3.5 pièces**

SURFACE HABITABLE : 78 m²
 SURFACE LOGGIA 1/2 : 3.5 m²
 SURFACE TERRASSE 1/3 : 4 m²
 SURFACE JARDIN PRIVATIF : 290 m²
 SURFACE PONDÉRÉE : 85.5 m²

APARTEMENT C1 4.5 pièces

SURFACE HABITABLE : 92.5 m²
 SURFACE LOGGIA 1/2 : 4 m²
 SURFACE TERRASSE 1/3 : 4 m²
 SURFACE JARDIN PRIVATIF : 325 m²
 SURFACE PONDÉRÉE : 100.5 m²



NORWOOD SA - ROUTE DE PRILLY 23
 CASE POSTALE 66 1023 CRISSIER 1
 TEL 021 / 634 85 65
 www.norwood.ch - admin@norwood.ch

DOMAINE DU VILLAGE

PARCELLE N°937, CRISSIER
 CONTRACTUEL

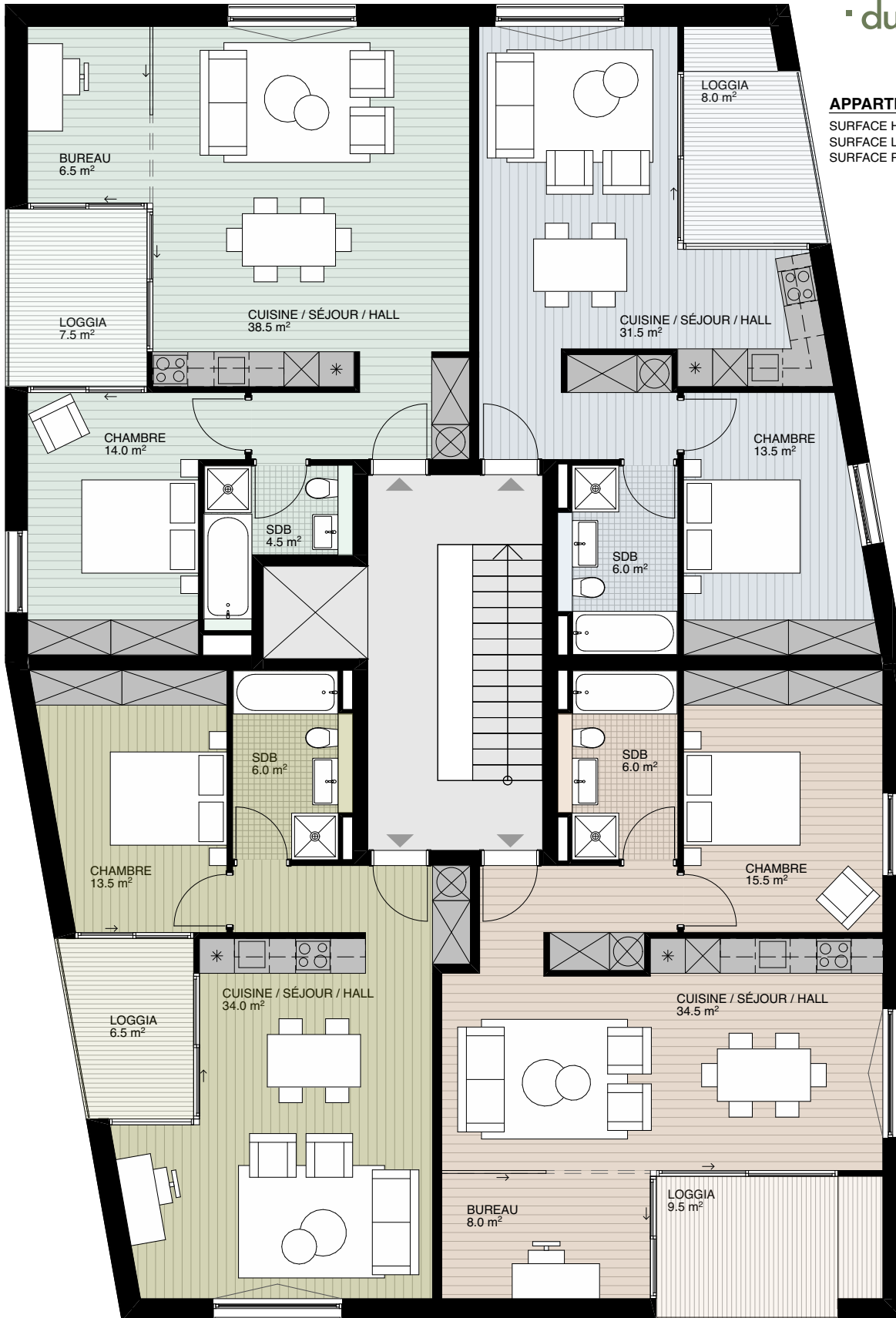
REZ-DE-CHAUSSÉE BÂTIMENT C

N° 1.2

DATE 11.07.2022
 DESS SM
 ECH 1:100
 FORMAT A3

APPARTEMENT C5 2.5 pièces + bureau

SURFACE HABITABLE : 65 m²
 SURFACE LOGGIA 1/2 : 3.5 m²
 SURFACE PONDÉRÉE : 68.5 m²

**APPARTEMENT C4 2.5 pièces**

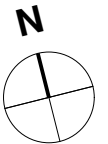
SURFACE HABITABLE : 52.5 m²
 SURFACE LOGGIA 1/2 : 4 m²
 SURFACE PONDÉRÉE : 56.5 m²

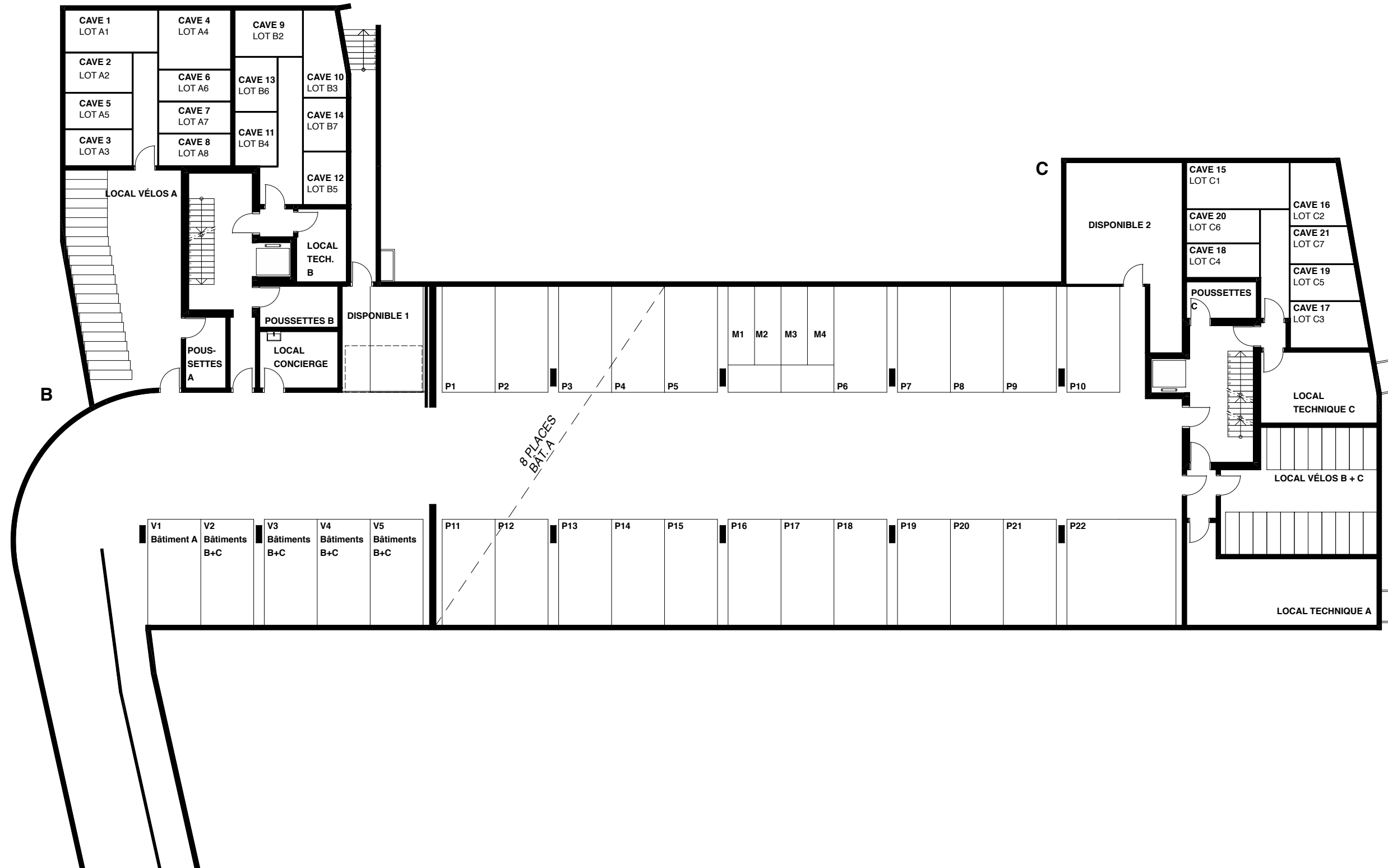
APPARTEMENT C6 2.5 pièces

SURFACE HABITABLE : 55 m²
 SURFACE LOGGIA 1/2 : 3 m²
 SURFACE PONDÉRÉE : 58 m²

APPARTEMENT C7 2.5 pièces + bureau

SURFACE HABITABLE : 65 m²
 SURFACE LOGGIA 1/2 : 4.5 m²
 SURFACE PONDÉRÉE : 69.5 m²





DOMAINE DU VILLAGE		N°	0.99
PARCELLE N°937, CRISSIER		DATE	04.07.2022
CONTRAT		DESS	CS
SOUS-SOL		ECH	1:200
		FORMAT	A3